

2019-2020



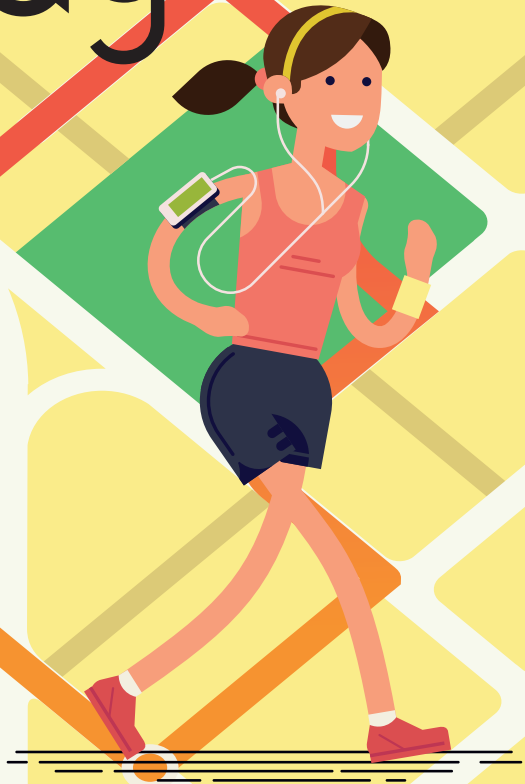
MAISON DU TOURISME
Le Puy-Sainte-Réparate

100% LE PUY

13610 Le

Puy

Loisirs et Sports...



- **Boulodrome** • Avenue des Anciens Combattants au centre du village
- **City stade et Skate Park** • Route du Stade
- **Stade** • Route du Stade
- **Piscine Jean-Pierre Moré** • Route du Stade • ☎ 04.88.72.92.35
- **Tennis** • Route du Stade • ☎ 06.50.97.70.87

- **La Quilho** • Colline de la Quille - Route de la Cride

Parcours de santé et course d'orientation

- ▶ **Carte disponible sur** : www.departement13.fr/nos-actions/environnement/parcs-et-domaines-departementaux/parcs-et-domaines-departementaux/la-quilho

- **Les rives de la Durance**

Suivre le Chemin du Moulin, traverser la D561 puis continuer jusqu'au parking du site des Gravières d'où une piste cyclable part de part et d'autre le long de la Durance. Trajet de 10 Km, tout plat : découverte de la Durance et des étangs.

- **Circuits pédestres**

- La Forteresse de la Quilho à pied depuis le village - Départ : 201 m. Arrivée : 454 m
- La Boulangerie-La Quilho depuis Saint-Canadet - Départ : 277m. Arrivée : 372m
- Les étangs de Saint Estève-Janson - 1 heure environ
- Promenade de St Canadet à La Quille - 1.7 Km, niveau difficile.

- ▶ **Itinéraires sur** : www.ville-lepuysaintereparade.fr/loisirs_fr/envie-de-balades

- **Les Écuries de La Robiotte** • 712 chemin des Pierettes quartier les Maritons - Hameau de St Canadet - 13610 Le Puy-Sainte-Réparate

- ☎ 04.42.50.07.24 - 06.60.08.02.98 • ✉ josiane.grimaud-duval@orange.fr

- **Location de vélos les plus proches**

- Champ'e bike à Cadenet • ☎ 06.58.0870.95
- Vélo Luberon à Pertuis • ☎ 04.90.09.17.33



ATTENTION ! Accès aux massifs réglementé durant l'été

Du 1er juin au 30 septembre, l'accès aux massifs forestiers y est réglementé. Afin d'être informé quotidiennement du niveau d'accès aux massifs, composez le 0811 20 133 ou inscrivez-vous au bulletin d'alerte quotidien : enviedebalade@myprovence.fr